

# Línea Sanitaria (PVC)

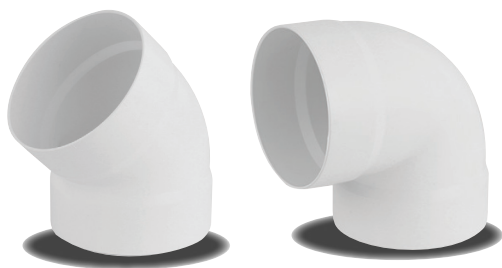
Certificado

**NMX** NMX-E-199/1-CNCP

La solución ideal para el desalojo de agua por gravedad: aguas residuales domésticas o industriales, aguas pluviales y sistemas de ventilación.



**Línea sanitaria disponible en:**



Cementar



Anger



Unicople

El sistema Sanitario de Amanco® está fabricado con resina de PVC virgen (Poli (Cloruro de Vinilo)) según NMX-E-199-NYCE vigente) lo que garantiza el correcto funcionamiento del producto, así como su vida útil. Cuenta con una amplia gama de diámetros (de 40 mm a 200 mm) y 2 tipos de unión para garantizar perfecta hermeticidad: Tipo Anger, unión unicople y unión cementar.

#### Usos:

- Sistemas para desalojo por gravedad de aguas:
  - Domésticas.
  - Industriales.
  - Pluvales.
- Sistemas de ventilación de viviendas y edificios.

#### Ventajas:

- Bajo peso, fácil y rápida instalación.
- Con unión cementar, unicople o Anger, rápida instalación, hermética.
- Alta resistencia al impacto y gran flexibilidad.
- Paredes lisas para una descarga más rápida.
- Resistencia a la corrosión, incrustación y oxidación.
- Larga vida útil.



#### Diámetros disponibles:

<b>Tubo</b>	<b>40 mm a 200 mm</b>
<b>Conexiones Anger</b>	<b>50 mm a 110 mm</b>
<b>Conexiones Unicople</b>	<b>50 mm a 110 mm</b>
<b>Conexiones Cementar</b>	<b>40 mm a 160 mm</b>

