

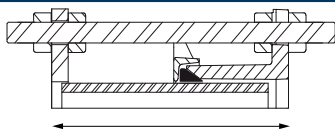
COPE DE DESMONTAJE

PRESION DE TRABAJO 250 PSI

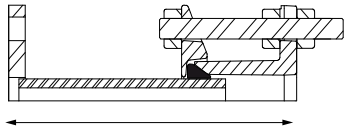
El Cople de Desmontaje cuenta con ajuste telescópico, es ideal para sistemas que requieren de un mantenimiento periódico, tiene la capacidad de ajustar la longitud para permitir el desmontaje e instalación de válvulas u otros accesorios bridados

VENTAJAS

- 1.) Por la gran ventaja del ajuste telescópico se puede adaptar a espacios definidos sin la necesidad de tener que cortar tubos a la medida o tener que usar conexiones adicionales
- 2.) Se instala en cualquier conexión ó válvula bridada
- 3.) En estaciones de bombeo es ideal para dar mantenimiento a los equipos por la facilidad de montaje y desmontaje
- 4.) Compensa el movimiento axial de las válvulas, medidores de flujo y equipos de bombeo.
- 5.) La utilidad principal de esta pieza instalada en válvulas, bombas, filtros y otros equipos de la red, es la de facilitar las labores de mantenimiento en el desmontaje e instalación



Contracción Mínima



Expansión Máxima

MATERIALES

Cuerpo y Contrabridas de Ajuste	Hierro Dúctil ASTM A 536 Grado 65-45-12.
Tornillos, Tuercas y Tirante de Ajuste	Acero ASTM A 307 con recubrimiento (Dacromet®)
Empaque	EPDM Compuesto
Acabado	Epóxico aplicado por fusión

DIMENSIONES

Bridas ANSI/AWWA B16.1, Clase 125

Diámetro Nominal		Rango de Expansión del Cople						Peso Aproximado
Pulgadas	Milímetros	Largo		Contracción Mínima		Expansión Máxima		Kilogramos
		Pulgadas	Milímetros	Pulgadas	Milímetros	Pulgadas	Milímetros	
3	80	7.3	185	6.3	160	8.3	210	14
4	100	7.3	185	6.5	165	8.1	205	16
6	150	7.4	187	6.5	165	8.3	210	25
8	200	7.9	200	6.9	175	8.9	225	33
10	250	8.6	219	7.6	192	9.7	247	49
12	300	9.2	232	8.1	205	10.2	260	61
14	350	9.7	247	8.5	215	11.0	280	69
16	400	9.7	247	8.5	215	11.0	280	84
18	450	10.7	272	9.3	235	12.2	310	91
20	500	10.7	272	9.1	230	12.4	315	108
24	550	12.2	311	10.3	262	14.2	360	154